

Botswana Baobabs

11 Tage Kleingruppenreise ab Maun bis Victoria Falls mit Sunway Safaris

Erleben Sie auf dieser Kleingruppenreise die faszinierende Tierwelt Botswanas in einigen der artenreichsten Wildreservate und Nationalparks des südlichen Afrika. Im offenen, allradangetriebenen Safari-Fahrzeug kommen Sie der Natur ganz nah und genießen unvergessliche Tierbeobachtungen in authentischer Atmosphäre. Gemeinsam mit einer kleinen Gruppe Gleichgesinnter entdecken Sie das beeindruckende Okavango Delta, das Moremi Wildreservat, den Chobe Nationalpark und die majestätischen Victoriafälle – ein intensives Safari-Erlebnis für alle Naturbegeisterten.

Auf einen Blick

- 11 Tage Kleingruppenreise
- ab Maun bis Victoria Falls
- inklusive Okavango Delta
- min. 4, max. 8 Personen

Reiseprogramm

(Änderungen vorbehalten)

Ablauf

1. Tag

Maun (Start: 14.00 Uhr).

Nach Ihrer Ankunft in Maun lernen Sie Ihre Mitreisenden und Ihren Reiseleiter kennen.

Ü: Sedia Hotel o.ä.

2. Tag

Maun - Okavango Delta (F).

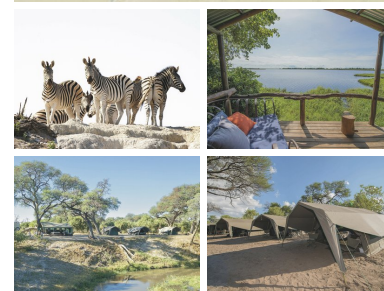
Sie fahren durch kleine Dörfer um den Okavango herum und umfahren die Extreme der Flut bis nach Etsha, wo Sie dicken Sandpisten in den Pfannenstiel des Okavango Deltas folgen.

2 Ü: Guma Lagoon Camp o.ä.

3. Tag

Okavango Delta (F).

Das Okavango Delta ist ein außergewöhnliches Wildnisgebiet, das keiner Einführung bedarf. Es ist ein sich ständig veränderndes Kaleidoskop aus Wasserwegen, Schilfgürteln, Inseln und trockenem Land, das zu jeder Jahreszeit wächst und schrumpft wie ein eigenes Lebewesen und eine atemberaubende Vielfalt an Wildtieren beherbergt. Sie unternehmen einen morgendlichen Mokoro-Ausflug sowie eine Motorbootfahrt zum Sonnenuntergang.



Ihr Ansprechpartner



Myriam Lambertz
0511 - 374 447 - 14
m.lambertz@die-reisebotschafter.de

Webcode: 192578



4. Tag

- 5. Tag: Okavango Delta - Mababe/ Moremi Wildreservat (2x F/2x M/2x A).

Das Moremi Wildreservat gilt nicht nur als eines der landschaftlich schönsten, sondern auch wildreichsten Tiergebiete Botswanas. Bei den Pirschfahrten erwarten Sie fantastische Wildbeobachtungen. Grassteppen, überflutete Flächen, lichte Wälder, Lagunen und Wasserwege bieten eine Vielfalt an Lebensbedingungen für verschiedenste Wildarten. Mit etwas Glück beobachten Sie Kudu, Impala, Zebra und Warzenschwein, aber auch Wildhund, Elefant, Flusspferd, Büffel und Löwe. Die Safarizelte sind ausgestattet mit Feldbetten, Laken, Kissen, einer chemischen Toilette und einer Eimerdusche.

2 Ü: Mobiles Zeltcamp.

6. Tag

Mababe/ Moremi Wildreservat - Savuti (F/M/A).

Eine Pirschfahrt bringt Sie in die Savannen zum Savuti Kanal. Das Gebiet ist bekannt für eine große Löwen- und Hyänen-Population sowie mächtige Elefantenbullen. Das mobile Zeltcamp wird meist nahe an einem von Wildtieren häufig besuchten Wasserloch aufgeschlagen. Die Safarizelte sind ausgestattet mit Feldbetten, Laken, Kissen, einer chemischen Toilette und einer Eimerdusche.

2 Ü: Mobiles Zeltcamp.

7. Tag

Savuti (F/M/A).

Sie unternehmen Pirschfahrten im offenen Safari-Fahrzeug in der Savuti Region.

8. Tag

Savuti - Chobe Nationalpark/Kasane (F/M).

Durch den Chobe Nationalpark pirschen Sie auf teils tiefen Sandpisten zum Chobe Fluss. An den Ufern und auf den Überschwemmungsebenen tummeln sich zahlreiche Wildtiere. Zum Sonnenuntergang kommen regelmäßig große Elefanten- und Büffelherden zum Fluss.

2 Ü: Jackalberry Chobe Lodge o.ä.

9. Tag

Chobe Nationalpark/Kasane (F/M).

Am folgenden Tag erkunden Sie den Nationalpark bei einer morgendlichen Pirschfahrt und verbringen den Rest des Tages auf dem Fluss. Auf der Bootsfahrt genießen Sie ein Mittagessen und spektakuläre Tierbeobachtungen. Dies ist möglicherweise die zufriedenstellendste und spannendste Möglichkeit zur Tierbeobachtung im südlichen Afrika. Sie kommen den Elefantenherden ganz nah und erleben beeindruckende Sichtungungen von Krokodilen, Flusspferden, Fischadlern und vielen weiteren Tieren. Beim Sonnenuntergang verlassen Sie den Park mit fantastischen Fotos von Wildtieren und der Abendstimmung.

10. Tag

Chobe Nationalpark/Kasane - Victoria Falls (F).

Sie verlassen Botswana und überqueren die Grenze nach Zimbabwe. Hier donnert der mächtige Zambezi 100m tief in die Schlucht und bietet dabei ein grandioses Schauspiel. Die Gischt des Wasserfalls versorgt den Regenwald, der die Fälle umgibt. Dieser ist reich an Vogelarten und steht unter dem Schutz eines Nationalparks. Zu Fuß erkunden Sie mit einem örtlichen Guide die

Ihr Ansprechpartner



Myriam Lambertz
0511 - 374 447 - 14
m.lambertz@die-reisebotschafter.de

Webcode: 192578



Victoria Wasserfälle, der die Fälle mit Geschichten der Entdecker dieses historischen Gebietes zum Leben erweckt (Eintritt eingeschlossen).

Ü: **PheZulu Guest Lodge o.ä.**

11. Tag

Victoria Falls (F; Ende: 8.00 Uhr).

Nach dem Frühstück endet Ihre erlebnisreiche Safari.

Leistungen

Rundreise im Safari-Fahrzeug; 6 Chalet-Übernachtungen; 4 Camping-Übernachtungen; Verpflegung lt. Programm (F=Frühstück, M=Mittagessen/Picknick, A=Abendessen); Aktivitäten lt. Programm; Wildreservat-/Nationalparkgebühren; englisch- bzw. deutschsprachige Reiseleitung.

Kinder

ab 12 Jahren willkommen.

Teilnehmer

min. 4 (bis 8 Wochen vor Reiseantritt), max. 8 Pers.

Hinweis

Bitte beachten Sie, dass eine gültige Auslandsranken- und Reiseabbruchversicherung zwingend erforderlich ist. Gepäckbegrenzung: 12 kg p.P. in weicher Tasche zzgl. Handgepäck/Fototasche.

Stornobedingungen

Abweichend zu den ARB vor Reiseantritt bis 42 Tage 20%; 41-14 Tage 60%; ab 13 Tage 90%.

Preise

Preise pro Person in € bei Belegung mit Personen:

1 2

Botswana Baobabs

01.01.2026 - 31.12.2026

5.250,- 4.090,-

Zuschläge

optional

Flughafentransfer Maun / Victoria Falls p.P. und Strecke:

35,-

Ihr Ansprechpartner



Myriam Lambertz
0511 - 374 447 - 14
m.lambertz@die-reisebotschafter.de

Webcode: 192578



Reisedaten

2026

21.02.*** / 28.03. / 25.04.* / 09.05.** / 06.06.* / 27.06. / 11.07. / 18.07.** / 01.08.* / 08.08. / 22.08. / 05.09. / 19.09.*** / 10.10. / 24.10. / 31.10. / 21.11.**

2027

20.02.*** / 27.03. / 24.04.* / 08.05.** / 05.06.* / 26.06. / 10.07. / 17.07.** / 31.07.* / 07.08. / 21.08. / 04.09. / 18.09.*** / 09.10. / 23.10. / 30.10. / 20.11.** / 11.12. * garantierte Abfahrt ab 1 Pers. ** deutschsprachig geführte Abfahrt ***deutschsprachig und garantierte Abfahrt ab 1 Pers.

Ihr Ansprechpartner



Myriam Lambertz
0511 - 374 447 - 14
m.lambertz@die-reisebotschafter.de