

Mietwagenreise Patagonien Total

19 Tage Selbstfahrer-Reise ab Puerto Montt bis Punta Arenas mit Hotel-/
Lodgeunterkunft

Die Region Aysen, das nördliche Patagonien, wurde lange Jahre vom Tourismus fast völlig vergessen. Heute ist die Infrastruktur so weit entwickelt, dass Reisen auf der nördlichen und südlichen Carretera Austral (Chile) und Ruta 40 (Argentinien) problemlos durchführbar sind. Die Landschaft wird Sie begeistern - Naturfreunde kommen voll auf ihre Kosten. Die Unterkünfte sind teilweise rustikal, dafür oft herrlich gelegen. Ein Wort zum Mietwagen: Generell empfehlen wir einen Allrad-Mietwagen (4WD), was an einigen Steigungspassagen hilfreich ist, wo es bei Nässe rutschig werden kann und auch auf Schotterpisten, wo genügend Bodenfreiheit und robuste Reifen gefordert sind.

Auf einen Blick

- 19 Tage Selbstfahrer-Reise auf der Carretera Austral & Ruta 40
- ab Puerto Montt bis Punta Arenas
- Mietwagenreise durch herrliche Naturlandschaften

Reiseprogramm

(Änderungen vorbehalten)

Ablauf

1. Tag

Puerto Montt – Petrohue (ca. 90 km).

Nach Ankunft in Puerto Montt. Transfer zum Stadtbüro des Vermieters, wo Sie Ihren Mietwagen übernehmen. Über Puerto Varas fahren Sie entlang des schönen Lago Llanquihue nach Petrohue im Vicente Perez Rosales Nationalpark.

2 Ü: Hotel Petrohue - Standardzimmer (STD) bzw. Superior-Zimmer (SUP).

2. Tag

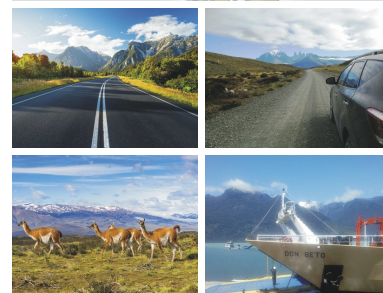
Nationalpark Vicente Perez Rosales (F).

Tag zur freien Verfügung. Unternehmen Sie eine Wanderung am Fuß des Vulkans Osorno, fahren Sie ein Stück durch den Nationalpark oder nehmen Sie an einer Bootsfahrt auf dem Todos Los Santos See teil und genießen den Blick auf die umliegenden Vulkane.

3. Tag

Petrohue – Hornopiren (ca. 210 km; F).

Heute beginnt Ihre Reise auf der Carretera Austral in Richtung Süden. Unterbrochen wird Ihre Fahrt nach Hornopiren durch eine Fährüberfahrt.



Ihr Ansprechpartner



Matthias Buch
0511 - 374 447 - 42
m.buch@die-reisebotschafter.de

Ü: Hosteria Catalina - Standardzimmer (STD) bzw. Superior-Zimmer (SUP).

4. Tag

Hornopiren – Caleta Gonzalo/Pumalin Park (ca. 20 km; F).

Genießen Sie während der 3-stündigen Fährfahrt von Hornopiren nach Leptepu herrliche Ausblicke auf die Anden und die Fjordlandschaften. Nach einer kurzen Fahrt erreichen Sie die nächste Fähre, die Sie nach Caleta Gonzalo bringt.

2 Ü: Hosteria Caleta Gonzalo (STD/SUP).

5. Tag

Pumalin Park (F).

Erkunden Sie den wunderschönen Pumalin Park, der über viele gut markierte Wanderwege und Aussichtspunkte verfügt.

6. Tag

Caleta Gonzalo – Puyuhuapi (ca. 240 km; F).

Vorbei an Wäldern, Flüssen, Seen, Gletschern und Bergen geht Ihre Fahrt zum Risopatron See und nach Puyuhuapi.

2 Ü: Hosteria Alemana (STD); Hotel Puyuhuapi (SUP).

7. Tag

Nationalpark Queulat (F).

Heute haben Sie die Möglichkeit zu schönen Wanderungen im Nationalpark Queulat, bekannt für den hängenden Gletscher Ventisquero Colgante (Ticket muss vorab online gebucht werden).

8. Tag

Puyuhuapi – Coyhaique (ca. 240 km; F).

Die Reise geht unaufhaltsam weiter nach Süden. Herrliche Blicke auf Wälder und Täler begleiten Sie, bevor sich langsam das Landschaftsbild verändert. Auf der Carretera Austral fahren Sie bis in die Distrikthauptstadt der Aysen Region nach Coyhaique.

Ü: Hotel Belisario Jara (STD); Hotel Dream (SUP).

9. Tag

Coyhaique – Lago General Carrera (ca. 270 km; F).

Ein schöner, aber langer Fahrtag zum größten Binnensee Südamerikas liegt heute vor Ihnen. Von verschiedenen Aussichtspunkten haben Sie herrliche Blicke auf die weite und menschenleere Landschaft. In Puerto Tranquilo sollten Sie einen Bootsausflug zu den Marmorhöhlen unternehmen.

2 Ü: El Mirador de Guadal - Standard-Bungalow (STD), Superior-Bungalow (SUP).

Ihr Ansprechpartner



Matthias Buch
0511 - 374 447 - 42
m.buch@die-reisebotschafter.de

10. Tag

Lago General Carrera (F).

Sie haben einen ganzen Tag, um die Naturschönheiten der grandiosen Landschaften um den See zu erkunden.

11. Tag

Puerto Guadal – Lago Posadas (ca. 385 km; F).

Von Puerto Guadal fahren Sie zur Grenzstadt Chile Chico. Der See heißt von nun an Lago Buenos Aires und die Ausblicke, die sich auf den See bieten, sind phantastisch. Schon bald erwartet Sie die typische Trockensteppe Patagoniens, die fast den gesamten Teil des südlichen Argentinien prägt. Im Städtchen Perito Moreno treffen Sie auf die Ruta 40, die weiter in Richtung Süden befahren wird. Unternehmen Sie einen Abstecher zur Cueva de las Manos (Höhle der Hände).

Ü: Hotel Posada de Posadas (STD); Hosteria Rio Tarde (SUP).

12. Tag

Lago Posadas – El Chalten (ca. 530 km; F).

Eine lange Fahrt in Richtung Süden auf der Ruta 40 durch die argentinische Steppe zum nächsten landschaftlichen Höhepunkt liegt vor Ihnen. Sie erreichen das mächtige Bergmassiv des Fitz Roy. Auf den letzten Kilometern in das Bergsteigerdorf El Chalten begleitet Sie der türkisblaue Lago Viedma.

2 Ü: Hotel Lunajuim (STD); Hosteria Senderos (SUP).

13. Tag

Fitz Roy – Nationalpark Los Glaciares (F).

Sie haben den ganzen Tag Zeit, um den Nationalpark mit seinen bekannten Berggipfeln zu erkunden. Nach einer ca. dreistündigen einfachen Wanderung erreichen Sie beispielsweise das Basislager der Bergsteiger und Kletterer, die auf günstige Bedingungen zur Besteigung des Cerro Torre warten, was angesichts des wechselhaften Wetters in dieser windumtosten Gegend einige Tage dauern kann.

14. Tag

El Chalten – El Calafate (ca. 250 km; F).

Weiterfahrt entlang des Lago Viedma nach El Calafate am Lago Argentino.

2 Ü: Hotel Sierra Nevada (STD); Hotel Kau Yatun (SUP).

15. Tag

Perito Moreno Gletscher (ca. 140 km; F).

Unternehmen Sie einen Ausflug zum beeindruckenden, kalbenden Gletscher Perito Moreno im Nationalpark Los Glaciares. Der Gletscher lässt sich aus nächster Nähe von verschiedenen Plattformen aus beobachten. Alternativ besteht die Möglichkeit zu einer herrlichen Bootsfahrt zum Upsala Gletscher (wetterabhängig, Buchung vor Ort am Vortag).

Ihr Ansprechpartner



Matthias Buch
0511 - 374 447 - 42
m.buch@die-reisebotschafter.de

16. Tag

El Calafate – Nationalpark Torres del Paine (ca. 350 km; F).

Die Reise führt heute über die Grenze zurück nach Chile in eines der schönsten Schutzgebiete Südamerikas, den Nationalpark Torres del Paine. Hier werden Sie die nächsten Tage verbringen.

2 Ü: Pampa Lodge (STD); Hotel Lago Grey (SUP).

17. Tag

Nationalpark Torres del Paine (F).

Der Tag steht für eigene Erkundungen im Nationalpark zur freien Verfügung. Unternehmen Sie eine Rundfahrt auf eigene Faust, mit kürzeren Spaziergängen oder einer längeren Wanderung – das Angebot im Park ist vielfältig. Für Fotografen bieten sich immer neue, aufregende Motive, denn durch den Wind sind der Himmel und die Lichtverhältnisse in ständiger Bewegung.

18. Tag

Nationalpark Torres del Paine – Punta Arenas (ca. 410 km; F).

Über die kleine Hafenstadt Puerto Natales fahren Sie Richtung Süden nach Punta Arenas. Auf dem Weg lohnen sich Stopps bei der Milodon Höhle und in Puerto Natales.

Ü: Hotel Cabo de Hornos - Standardzimmer (STD) bzw. Junior Suite (SUP).

19. Tag

Punta Arenas (F).

Mit der Rückgabe des Mietwagens endet Ihre Reise durch eine der letzten ursprünglichen Urlandschaften dieser Erde. Abreise oder individuelles Anschlussprogramm. Erleben Sie z.B. die herrlichen Fjordlandschaften Patagoniens mit ihren Gletschern und Kap Hoorn während einer Kreuzfahrt mit Australis in Richtung Ushuaia – eine erholsame und komfortable Reise nach einer langen Fahrt (Webcode 22017).

Leistungen

19 Tage Mietwagen von Europcar inkl. unbegrenzter Kilometer, Premiumversicherung (*), Grenzübergang Argentinien, Einwegmiete, GPS mit vorgespeicherten Hotels, zweiter Fahrer; Fahrticket Hornopiren - Caleta Gonzalo; Übernachtung (STD = 2,5-3*-Hotels, SUP = 2,5-4*-Hotels); Verpflegung lt. Programm. * Die Premiumversicherung beinhaltet folgende Leistungen: Fahrzeugversicherung ohne Selbstbeteiligung (gilt auch für Diebstahl, Totalschaden, Überschlag); KFZ-Haftpflichtversicherung für Schäden an Dritten bis zu USD 267.000; Schäden an Scheiben und Reifen; Insassenunfallversicherung in Chile (PAI) mit bis zu USD 216.000; Assistenz in Chile und Argentinien (Abschleppdienst, inklusive Reifenwechsel, Batterieladung); Versicherung gegen Diebstahl von Zubehör (Antenne, Radio, Reifen, Ersatzreifen, usw.).

Teilnehmer

min. 2 (bis 4 Wochen vor Reisebeginn).

Hinweis

Zusätzliche Hinweise/Informationen zum Mietwagen Nicht versichert Schäden an Felgen & Inneneinrichtung, Schäden an Fenstern, Windschutzscheibe und Reifen, die nicht Folge eines Unfalls sind, generell Fahrten unter Alkohol-/Drogen-/Medikamenteneinfluss und Schäden, die durch Fahrlässigkeit, übermäßige Beladung, Schäden durch Gepäck und/oder Vertragsbruch

Ihr Ansprechpartner



Matthias Buch
0511 - 374 447 - 42
m.buch@die-reisebotschafter.de

entstanden sind. Kautions Bei Wagenübernahme ist eine Kautions (USD 1.800 plus USD 2.000 (Grenzübertritt)) per Kreditkarte (Visa oder MasterCard (keine Debit-Karten)) zu hinterlegen. Achten Sie auf eine ausreichende Deckung und ein ausreichendes Sicherheitslimit Ihrer Kreditkarte (Debit-Karten werden nicht akzeptiert, da diese nicht als Kreditkarte angesehen werden und die Garantie nicht geblockt werden kann!) Die Kautions wird voll rückerstattet, wenn der Mietwagen unbeschädigt, vollgetankt und gereinigt zurückgegeben wird. Fahrgebiete Das Befahren offizieller unbefestigter Straßen und der Carretera Austral ist nur mit Pick-Ups oder Allradmietwagen erlaubt. Grenzübertritte zwischen Chile & Argentinien Viele Grenzposten sind nur während des Tages geöffnet und werden ab 18.00 Uhr geschlossen. Zusätzliche Kautions in Höhe von USD 2.000 ist nicht erstattbar im Fall einer Grenzschiessung oder wenn das Fahrzeug aus Gründen höherer Gewalt in Argentinien verbleiben sollte. Fahrzeuge: Europcar behält sich grundsätzlich einen Fahrzeugwechsel in den einzelnen Kategorien vor, d.h. ein bestimmtes Modell kann nicht garantiert werden. Tankregelung Fahrzeuge werden vollgetankt übergeben und müssen vollgetankt wieder zurückgegeben werden. Mietvertrag / Mietbedingungen: Bei Fahrzeugübernahme unterschreiben Sie den Mietvertrag mit Europcar, dessen Mietbedingungen anerkannt werden. Es gelten die Mietbedingungen von Europcar zum Zeitpunkt der Anmietung. Änderungen der Mietbedingungen bleiben vorbehalten. Hinweis Alle Fahrer benötigen einen gültigen nationalen UND internationalen Führerschein. Mindestalter 22 Jahre. Besitz einer Kreditkarte für die Kautions (keine Debitkarten). Ein Miettag entspricht 24 Stunden. Meldepflicht Jede Art von Schaden muss innerhalb von 24 Stunden unter <http://siniestros.europcar.cl> gemeldet werden (sonst Versicherungsverlust und Aufkommen von 100 % für den Schaden!). Im Fall eines Unfalls/Diebstahls muss die nächstgelegene Polizeidienststelle benachrichtigt werden, damit diese einen Unfall-/Diebstahlbericht erstellt. Dieser muss unter <http://siniestros.europcar.cl> gemeldet werden (sonst Versicherungsverlust und Aufkommen von 100 % für den Schaden!). Besonderheiten für Grenzübertritt Argentinien Außerhalb des chilenischen Staatsgebiets liefert Europcar kein Ersatzfahrzeug, egal aus welchem Grund das Auto nicht mehr fahrtüchtig ist. Es liegt in der Verantwortung des Mieters, das Fahrzeug nach Chile zurückzubringen (Der Mieter muss das Fahrzeug beim Grenzübertritt begleiten (nur der auf den Grenzdokumenten eingetragene Fahrer ist befugt ein Fahrzeug über die Grenze zu bringen)). Wird die Grenze nicht vor dem im Vertrag festgelegten Rückgabetermin überschritten, bleibt das Fahrzeug auf argentinischem Staatsgebiet, wofür der Mieter den Gesamtwert des Fahrzeugs bzw. die Rückführungskosten zahlen muss. Rückgaben des Fahrzeugs im Ausland werden nicht akzeptiert. Im Falle des eigenständigen Zurücklassens des Fahrzeugs außerhalb der Grenzen Chiles ist der Mieter für alle mit der Rückführung verbundenen Kosten verantwortlich, wobei die Mindestkosten USD 10.000 USD betragen. Es gelten die Mietbedingungen von Europcar zum Zeitpunkt der Übernahme. Hinweis Tanken Die Versorgung der wenigen Tankstellen auf der Carretera Austral/Ruta 40 mit Treibstoff ist nicht immer gewährleistet! Wir empfehlen Ihnen daher Ihr Fahrzeug immer vollzutanken, wenn Sie eine Möglichkeit dazu haben (auch wenn Ihr Tank noch fast voll sein sollte)! Wenn Sie die lange Strecke vom Lago Posadas nach El Chalten nicht am Stück fahren möchten, kann unterwegs eine zusätzliche Übernachtung in der Estancia La Angostura eingebaut werden. Preise gelten nicht an Karneval, Ostern, Weihnachten, Neujahr, Feiertagen und Großveranstaltungen.

Nationalpark Torres del Paine

Es ist schwierig verfügbare Unterkünfte im Nationalpark zu bekommen. U.U. müssen wir daher bei Buchung auf eine Unterkunft außerhalb des Parks oder sogar in Puerto Natales ausweichen!

Stornobedingungen

Abweichende Stornobedingungen zu Ziffer 6.2. ARB: vor Reiseantritt bis 60 Tage 40 %, 59-31 Tage 50 %, 30-0 Tage 90 %.

Preise

Preise pro Person in € bei Belegung mit Personen:	1	2
STD/Kat. F2. Seat Ateca AT. 4WD (o.ä.)	-	-
SUP/Kat. F2. Seat Ateca AT. 4WD (o.ä.)	-	-

Ihr Ansprechpartner



Matthias Buch
0511 - 374 447 - 42
m.buch@die-reisebotschafter.de

Preise pro Person in € bei Belegung mit Personen:	1	2
-	-	-

Reisedaten

täglich

Ihr Ansprechpartner



Matthias Buch
0511 - 374 447 - 42
m.buch@die-reisebotschafter.de