

Der wilde Norden

Mietwagenreise durch Alaska, den Yukon und die Northwest Territories

Erleben Sie den nördlichsten Teil des amerikanischen Kontinents von seiner wilden Seite. Der 4x4 SUV erlaubt Ihnen das Befahren von einsamen und unvergleichlich spektakulären Schotterpisten, wie zum Beispiel dem Dempster Highway. Sie besuchen einige der schönsten Nationalparks und lernen eine ganz neue Art von Weite kennen. Dabei stehen Einsamkeit und Abgeschiedenheit in der weiten Natur im Kontrast zum quirligen Leben in den größeren Orten. Freuen Sie sich auf eine Reise voller Highlights im Norden Amerikas.

Auf einen Blick

- 15 Tage Mietwagenreise ab Anchorage bis Whitehorse (oder umgekehrt)
- Beeindruckende Natur in Alaska, Yukon und den Northwest Territories
- einzigartige Highways, u.a. der Denali, Dempster und Top of the World Highway
- Allrad-SUV zum Befahren aller genannten Schotterpisten

Reiseprogramm

(Änderungen vorbehalten)

Ablauf

1. Tag

Ankunft in Anchorage.

Übernahme Ihres Mietwagens (4x4) und Fahrt zu Ihrem Hotel. Alaskas größte Stadt liegt traumhaft zwischen Bergen und Meer. Unternehmen Sie zum Beispiel einen Spaziergang an der Waterfront oder lassen Sie den Tag in einer der zahlreichen landestypischen Bars ausklingen.

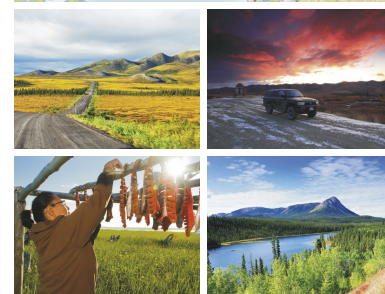
Ü: Historic Anchorage Hotel.

2. Tag

Anchorage - Talkeetna (F/ ca. 182 km).

Das Ziel der heutigen Fahrt ist das historische Städtchen Talkeetna. Unterwegs lohnt ein Besuch auf der Moschusochsenfarm bei Palmer und ein Stop in Wasilla, das als Hauptquartier des jährlich stattfindenden Iditarod Hundeschlittenrennens bekannt ist und auch ein gleichnamiges Museum beherbergt.

Ü: Denali Fireside Suites.



Ihr Ansprechpartner



Marco Jankowski
0511 - 374 447 - 19
m.jankowski@die-reisebotschafter.de

3. Tag

Talkeetna - Denali (ca. 245 km).

Heute Vormittag können Sie von Talkeetna aus einen Rundflug über den Mt. Denali machen. Bei guter Sicht ist dieser Rundflug ein unvergessliches Erlebnis! Anschließend fahren Sie weiter zum Denali Nationalpark.

2 Ü: Grizzly Bear Resort.

4. Tag

Denali Nationalpark.

Der parkeigene Shuttlebus bringt Sie heute auf einer 6-8 stündigen Fahrt in das Herz des Denali Nationalparks. Dies ist eine sehr gute Gelegenheit, um Tiere wie Bären, Wölfe, Elche oder Karibus zu sehen. Unterwegs haben Sie jederzeit die Möglichkeit, aus dem Bus auszusteigen, um Wanderungen zu unternehmen und mit einem späteren Bus wieder zurückzufahren.

5. Tag

Denali - Paxson (ca. 280 km).

Ihre Reise geht heute entlang des Denali Highways bis nach Paxson. Diese Schotterstraße führt südlich entlang der Alaska Range Mountains und bietet Ihnen tolle Ausblicke auf Gletscher, Gipfel und die atemberaubende Bergwelt.

Ü: MacLaren River Lodge.

6. Tag

Paxson - Tok (F/ca. 300 km).

Entlang des Richardson Highway geht es heute nach Tok. Genießen Sie die malerische Fahrt entlang des Wrangell St. Elias Nationalparks. In Tok angekommen, lohnt sich eine kleine Shoppingtour durch den Ort. Hier finden Sie viele handgefertigte Souvenirs der Natives.

Ü: Burnt Paw Cabins.

7. Tag

Tok - Dawson City (F/ca. 300 km).

Weiter geht Ihre Reise auf dem spektakulären Taylor Highway und Top of the World Highway in Richtung Osten. Am Nachmittag überqueren Sie die Grenze nach Kanada und gelangen wenig später in die legendäre Goldgräberstadt Dawson City, die mit ihren Holzbürgersteigen, restaurierten historischen Gebäuden im Wild-West-Stil und der Möglichkeit, Geröll und Schlamm zu waschen, um Gold zu finden, sehr viele Besucher anzieht.

Ü: Klondike Kate's Cabins.

8. Tag

Dawson City - Eagle Plains (ca. 400 km).

In nördlicher Richtung geht es weiter nach Eagle Plains, einem abgeschiedenen Ort am Dempster Highway. Genießen Sie die Aussicht und planen Sie den einen oder anderen Stopp an den Tombstone Mountains ein.

Ü: Eagle Plains Motel.

Ihr Ansprechpartner



Marco Jankowski
0511 - 374 447 - 19
m.jankowski@die-reisebotschafter.de

9. Tag

Eagle Plains - Inuvik (360 km).

Weiter geht es auf dem Dempster Highway. Sie überqueren die Grenze zu den Northwest Territories und gelangen wenig später in das abgelegene Städtchen Inuvik. Der Name dieser Stadt bedeutet "Ort der Menschen".

2 Ü: MacKenzie Hotel.

10. Tag

Inuvik.

Je nach Wetterlage empfiehlt sich heute ein Rundflug über die Beaufortsee und das Mackenzie Delta. Seit Ende 2017 ist zudem der Highway 10 eröffnet, der von Inuvik bis nach Tuktoyaktuk ans arktische Meer führt. Die Fahrt nach Tuktoyaktuk empfiehlt sich als Tagesausflug. Das einsame Dorf war bis 2017 nur per Flugzeug erreichbar und hat mit Eröffnung der 138 Kilometer langen Strecke um einiges an Aufmerksamkeit gewonnen.

11. Tag

Inuvik - Eagle Plains (ca. 360 km).

Es geht zurück nach Eagle Plains und ein weiteres Mal vorbei an malerischer Szenerie.

Ü: Eagle Plains Motel.

12. Tag

Eagle Plains - Dawson City (ca. 400 km).

Ihr Abenteuer auf dem Dempster Highway endet heute in Dawson City. Genießen Sie die Lebendigkeit einer größeren Stadt nach den Tagen in der Wildnis.

2 Ü: Klondike Kate's Cabins.

13. Tag

Dawson City.

Nutzen Sie den heutigen Tag in Dawson City, das auch "Las Vegas des Nordens" genannt wird. Die Goldgräberstadt bietet echtes Western Flair und scheint aus einer vergangenen Zeit zu stammen. Unerschrockene können sich beim Probieren des berühmten Sourtoe Cocktails ein Zertifikat abholen.

14. Tag

Dawson City - Whitehorse (ca. 540 km).

Heute geht es durch das "Gold Rush Country" bis nach Whitehorse. In der Stadt angekommen, nehmen Sie sich etwas Zeit, um durch das charmante Städtchen zu schlendern.

Ü: Best Western Gold Rush Inn.

15. Tag

Whitehorse.

Heute endet Ihre Reise. Abgabe des Mietwagens und individuelle Heimreise ab Whitehorse.

Ihr Ansprechpartner



Marco Jankowski
0511 - 374 447 - 19
m.jankowski@die-reisebotschafter.de

Leistungen

Reise lt. Programm; 14 Übernachtungen in den genannten oder vergleichbaren Hotels in Zimmern mit Bad oder Dusche/WC; Frühstück lt. Ausschreibung; Mietwagen der Kategorie "4x4 SUV" inkl. unbegrenzte Freimeilen, Fahrerlaubnis auf Schotterpisten, Vollkasko-Versicherung mit USD 750 Selbstbehalt, KFZ-Haftpflichtversicherung über 1 Mio. USD, zusätzliche Fahrer ab 25 Jahren, Einweggebühr, örtliche Steuern; Denali Shuttle Bus zum Eielson Visitor Center; detaillierter Reiseverlauf und Informationsmaterial.

Teilnehmer

Preise für Familien mit Kindern sowie Dreier- und Viererbelegung auf Anfrage.

Stornobedingungen

Abweichende Stornobedingungen: vor Reiseantritt bis 31 Tage 30%, 30-21 Tage 50%, 20-14 Tage 75%, ab dem 13. Tag 100%.

Preise

Preise pro Person in € bei Belegung mit Personen:	1	2
---	---	---

Der wilde Norden	-	-
------------------	---	---

Reisedaten

2020

täglich

Ihr Ansprechpartner



Marco Jankowski
0511 - 374 447 - 19
m.jankowski@die-reisebotschafter.de